



## MODULAIR VAN START

ArchX is **modulair** opgebouwd en laat toe te evolueren naar een volwaardige kantoorautomatisering op uw eigen tempo.

Alle ArchX Modules zijn instelbaar met uw kantoorparameters, en zorgen zo voor een herkenbare omgeving.

ArchX.Data biedt volgende modules :

- Projectbeheer
- Contactbeheer
- Agenda
- Rapportage

- 1 CENTRALE GEGEVENSOPSLAG
- 2 EIGEN PARAMETERS
- 3 TAKENLIJSTEN
- 4 PROJECT-CONTACTEN
- 5 KANTOOR-AGENDA

## PROJECTEN

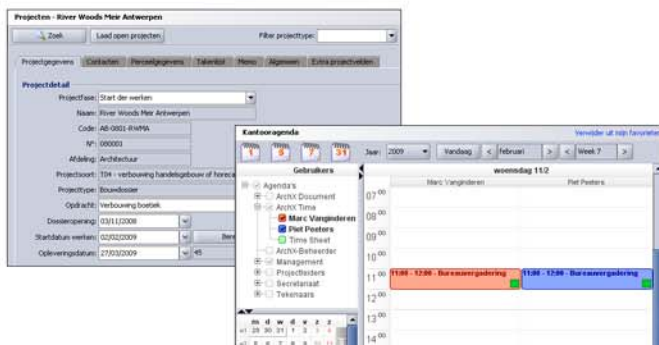
Alle **projectinformatie** wordt centraal opgeslagen en is zo snel beschikbaar.

**Contacten** worden vanuit de centrale contactendatabase gekoppeld aan het project. Aan ieder contact kan een referentie voor dit project worden gegeven (hun referentie).

**Perceelgegevens** zijn voor ieder project mooi overzichtelijk beschikbaar.

Met voor te definiëren **takenlijsten** bekom je een structureel stappenplan binnen een project wat al dan niet in tijd kan gepland worden en mogelijk medewerker gekoppeld wordt.

Met de **zelf te definiëren velden** door het kantoor, creëren we de nodige vrijheid om eigen specifieke data toch op project niveau overzichtelijk op te slaan.



## CONTACTEN

In de centrale contactendatabase worden alle relaties opgeslaan in eenzelfde structuur. **Meerdere adressen**, zoals bedrijfsadres, correspondentieadres, ... zijn standaard.

Door het meegeven van parameters zoals **contactgroep en subgroep** kunnen snel en duidelijke overzichten gemaakt worden.

## AGENDA

ArchX.Data voorziet een **volwaardige kantooragenda**. Dit betekent dat de agenda's van alle medewerkers beheert kunnen worden binnen ArchX.Data en er geen onnodige extra investeringen op dit vlak nodig zijn.

De **rechtstreekse koppeling met projecten** krijg zorgt voor een goed overzicht, waarbij ook nog met kleuren kan gewerkt worden.

Ingeplande vergaderingen komen automatisch in de chronologielijst terecht. De lijst waar alle vergadering per project verzameld worden.

## CHRONOLOGIE

Niet alleen een overzichtelijke lijst van vergaderingen en activiteiten, maar ook aanwezigheden worden met enkele muiskliks hier bijgehouden.

## SNEL DE JUISTE INFO VINDEN

Via verschillende ingebouwde zoekrobots wordt snel de juiste informatie weergegeven.

## RAPPORTEN

Met zelf in te stellen lijsten, krijg je de gezochte informatie in geen tijd structureel op papier.

## UITBREIDBAAR

ArchX.Data is steeds uitbreidbaar met volgende modules :

- ArchX.Time (Tijdsregistratie)
- ArchX.Doc (Documentbeheer)
- ArchX.Mobile (ArchX gegevens op je PDA)
- ArchX.Multi-Locatie (Werken op twee fysieke locaties)



XatraX NV  
Nieuwstraat 86  
B-3590 Diepenbeek  
tel. +32 (0)11 72 39 38  
info@archx.eu